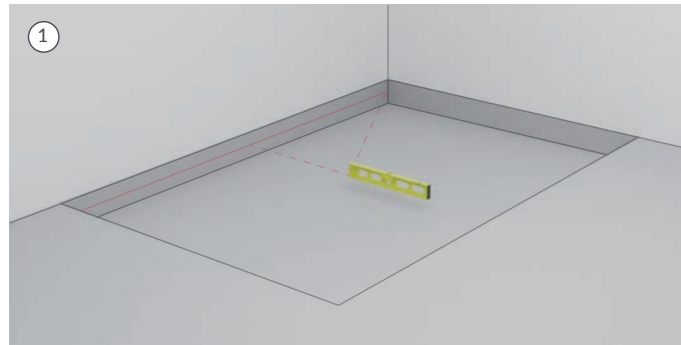
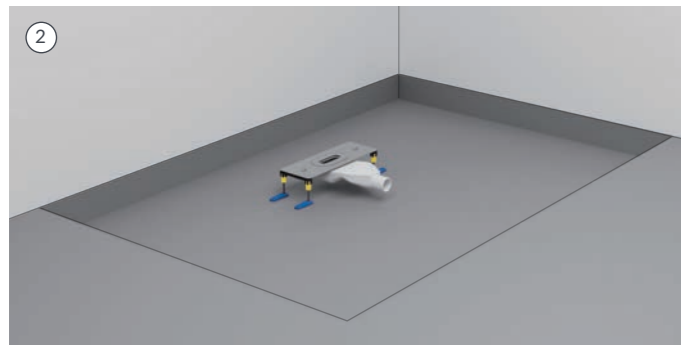


# Instrukcja instalacji odpływu SIEME SUPER SLIM

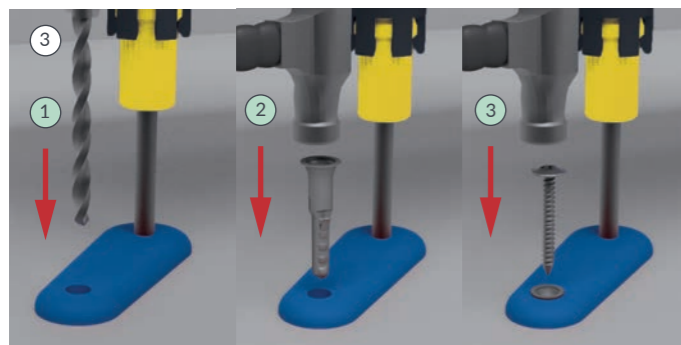
Przed przystąpieniem do montażu należy zapoznać się z treścią niniejszej instrukcji.  
Instrukcja dotyczy prawidłowego montażu rynienki.



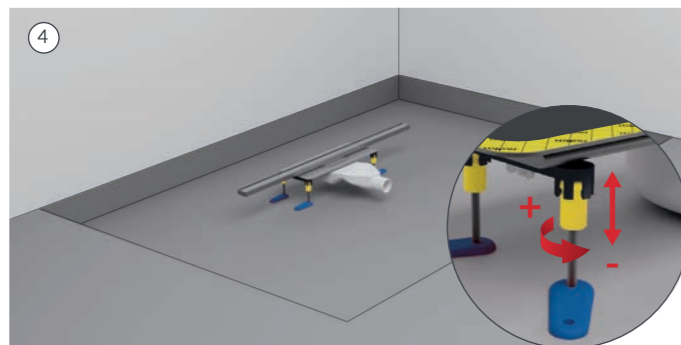
1. Wyznaczyć poziom powierzchni gotowej podłogi brodzika, w miejscu usadowienia rynienki (uwzględniając spadek powierzchni).



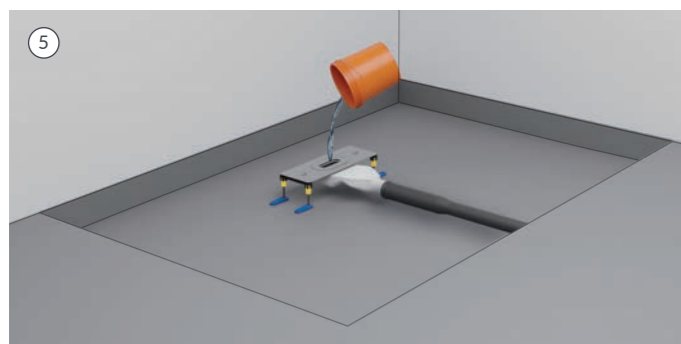
2. Umieścić bazę w położeniu docelowym.



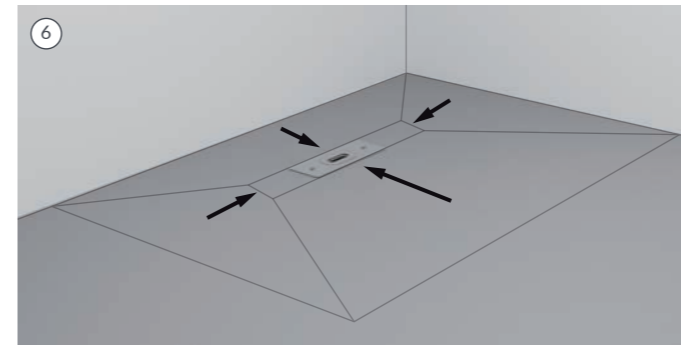
3. Przykręcić bazę do podłoża, stosując dołączone kołki szybkiego montażu (torebka 1).



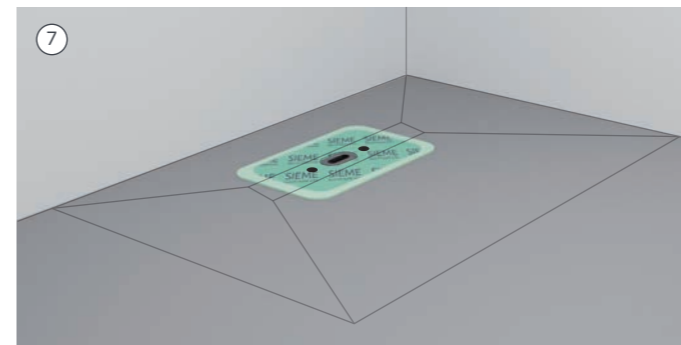
4. Na bazę nałożyć rynnę i przeprowadzić regulację, uzyskując prawidłowy poziom górnej krawędzi rynny, tak aby znajdowała się ona 3-4 mm poniżej wysokości górnej gotowej podłogi.



5. Usunąć rynnę z bazy. Podłączyć odpływ do instalacji wykorzystując pastę poślizgową dołączoną do zestawu (torebka 2). Wykonać próbę szczelności.



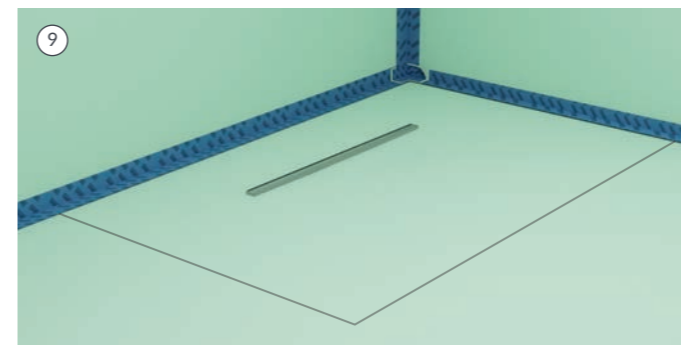
6. Wypełnić zaprawą przestrzeń wewnątrz brodzika, wykonując spadki w kierunku odpływu, uwzględniając docelowe położenie rynny, a nie samej bazy. Zaleca się, aby otrzymany spadek wynosił ok. 2% (2cm/1m).



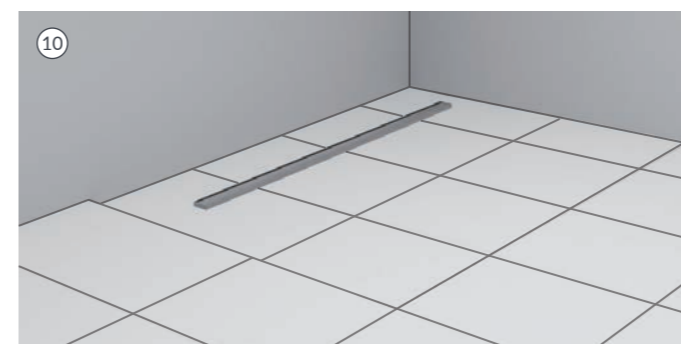
7. Odtłuścić górną powierzchnię bazy korzystając z załączonej ściereczki (torebka 3). Pokryć folią izolacyjną powierzchnię bazy i betonu, który znajdzie się pod mankietem, uważając aby nie zabrudzić folią części, które znajdą się pod otworami w mankiecie. Nakleić mankiet izolacyjny.



8. Wykonać pełną izolację kabiny prysznicowej zgodnie z wybraną technologią.



9. Po wyschnięciu folii w płynie należy przykręcić rynnę do bazy, wykorzystując dołączone do zestawu śruby i klucz imbusowy (torebka 4). Do wyjęcia kratki z rynny użyj kluczyka (torebka 5).



10. Przystąpić do klejenia płytek.

## Warunki gwarancji

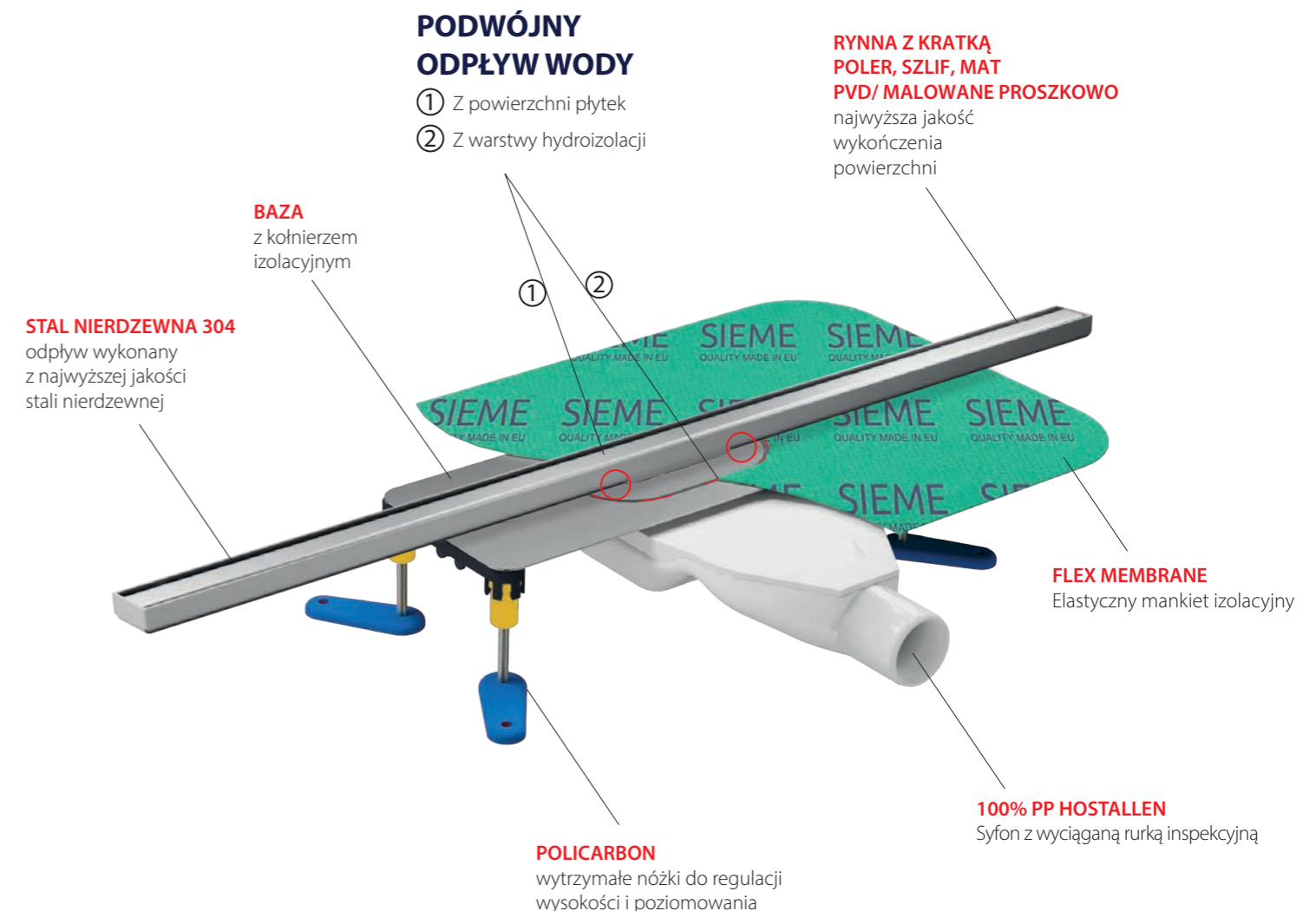
1. Gwarancja jest zobowiązaniem producenta, firmy Wiper sp. z o.o., do nieodpłatnego usunięcia wad fizycznych sprzedanego produktu. Czas gwarancji, 10 lat, liczony jest od daty zakupu podanego na fakturze lub paragonie. Gwarancją tą nie są objęte elementy malowane proszkowo, na które producent udziela 2 lata gwarancji.
2. Producent gwarantuje, że zakupiony produkt został wyprodukowany zgodnie z zatwierdzonym projektem, posiada właściwości podane w karcie technicznej i jest wolny od wad, posiada parametry techniczne określone dla tego typu produktów oraz spełnia normy wymienione w Deklaracji Zgodności.
3. Podstawą gwarancji jest dokument zakupu, faktura, paragon.
4. Gwarancja udzielana jest na osobę/ firmę znajdującą się na fakturze.
5. Niniejsza gwarancja nie obejmuje produktów, w których uszkodzenia powstały na skutek:
  - 5.1 – niewłaściwej obsługi lub eksploatacji i konserwacji niezgodnej z przeznaczeniem,
  - 5.2 – mechanicznego uszkodzenia produktu,
  - 5.3 – montażu niezgodnego z instrukcją,
  - 5.4 – działania środków chemicznych nie objętych odpornością dla materiału o symbolu 0H18N9/0H18N10 według norm europejskich EN10088-1, EN10088-2, EN10088-3,
  - 5.5 – uszkodzeń wywołanych wypadkami losowymi i katastrofami naturalnymi.
6. Gwarancja dotyczy zakupionego produktu i nie obejmuje prawa do domagania się zwrotu kosztów lub opłacenia szkód spowodowanych wadliwym działaniem produktu. Takowe mogą być rozstrzygane wyłącznie na drodze sądowej zgodnie z właściwymi obowiązującymi przepisami prawa.
7. Firma Wiper zobowiązuje się do rozpatrzenia zgłoszenia reklamacyjnego w ciągu 14 dni roboczych od jego zarejestrowania.
8. W przypadku uznania reklamacji producent zobowiązuje się do wymiany całego produktu lub jego wadliwej części w ciągu 14 dni roboczych od uznania reklamacji. Wybór należy do producenta i nie wymaga zgody reklamującego.
9. Wszelkie roszczenia gwarancyjne należy składać u Sprzedawcy towaru.

## SYSTEMOWY ODPIŁYW PRYSZNICOWY **SIEME SUPER SLIM** Z PODWÓJNYM ODPROWADZENIEM WODY

**SIEME SUPER SLIM** to nowoczesny odpływ który **pozwala na odprowadzenie wody nie tylko z powierzchni płytek, ale także z znajdującej się pod płytkami i klejem powierzchni hydroizolacji.**

Jest to duża zaleta produktu, gdyż woda przedostająca się pod płytki poprzez fugi, (co jest zwykłym i powszechnym zjawiskiem), ma możliwość swobodnego odpływu do instalacji odpływowej. Dzięki temu, nie ma zastoju wilgoci pod płytkami, który jest główną przyczyną rozwoju grzybów i osadów pleśni.

**Uwaga:** w związku z tym, że rynienka **SIEME SUPER SLIM** to system z podwójnym odpływem, szczelność podłączenia do instalacji należy sprawdzić przed montażem rynienki do części bazowej. Wlewanie wody do zamontowanej rynienki spowoduje pojawienie się wilgoci wokół rynienki, co może być mylnie interpretowane jako nieuszczelnienie. Wilgoć ta jest w strefie mokrej na powierzchni hydroizolacji.



**SIEME**