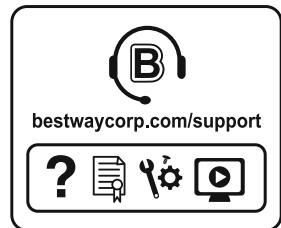


Bestway®



©2022 Bestway Inflatables & Material Corp.

All rights reserved/Tous droits réservés/Todos los derechos reservados/Alle Rechte vorbehalten/Tutti i diritti riservati

Trademarks used in some countries under license from/

Marques utilisées dans certains pays sous la licence de/

Marcas comerciales utilizadas en algunos países bajo la licencia de/

Die Warenzeichen werden in einigen Ländern verwendet unter Lizenz der/

Marchi utilizzati in alcuni paesi concessi in licenza a

Bestway Inflatables & Material Corp., Shanghai, China

Manufactured, distributed and represented in the European Union by/

Fabriqué, distribué et représenté dans l'Union Européenne par/Fabricado, distribuido y representado en la Unión Europea por/

Hergestellt, vertrieben und in der Europäischen Union vertreten von/Prodotto, distribuito e rappresentato nell'Unione Europea da

Bestway Europe S.p.a., Via Resistenza, 5, 20098 San Giuliano Milanese (Milano), Italy

Distributed in Latin America by/Distribué en Amérique latine par/Distribuido en Latinoamérica por/Distribuido na América Latina por

Bestway Central & South America Ltda, Salar Ascotan 1282, Parque Enea, Pudahuel, Santiago, Chile

Distributed in Australia & New Zealand by **Bestway Australia Pty Ltd, Unit 2/98-104 Camarvon St Silverwater, NSW 2128, Australia**

Tel: Australia: (+61) 2 9037 1388; New Zealand: 0800 142 101

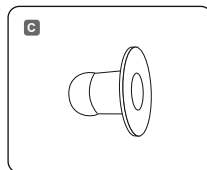
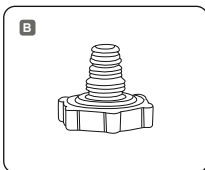
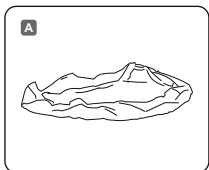
Distributed in United Kingdom by **Bestway Corp UK Ltd, 8 Wentworth Road, Heathfield Industrial Estate, Newton Abbot, Devon, TQ12 6TL**

Exported by/Exporté par/Exportado por/Exportiert von/Esportato da

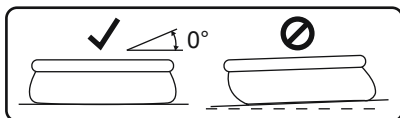
Bestway (Hong Kong) International Ltd./Bestway Enterprise Company Limited

Suite 713, 7/Floor, East Wing, Tsim Sha Tsui Centre, 66 Mody Road, Kowloon, Hong Kong

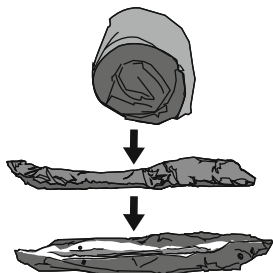
www.bestwaycorp.com



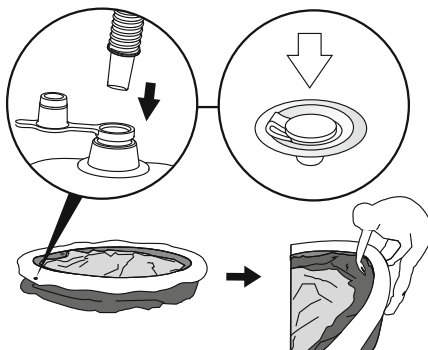
FAST SET™	2.44 m x 61 cm (8' x 24")	3.05 m x 66 cm (10' x 26")	3.05 m x 76 cm (10' x 30")	3.66 m x 76 cm (12' x 30")	3.96 m x 84 cm (13' x 33")	4.57 m x 84 cm (15' x 33")	4.57 m x 1.07 m (15' x 42")	4.57 m x 1.22 m (15' x 48")
	57448;57449; 57450	57456;57457; 57458	57266;57269; 57270	57273;57274; 57275;57443; 57444;57445	57375;57376	57313;57315	57371;57372	57289
A	x1	x1	x1	x1	x1	x1	x1	x1
B	x1	x1	x1	x1	x1	x1	x1	x1
C	x2	x2	x2	x2	x2	x2	x2	x2



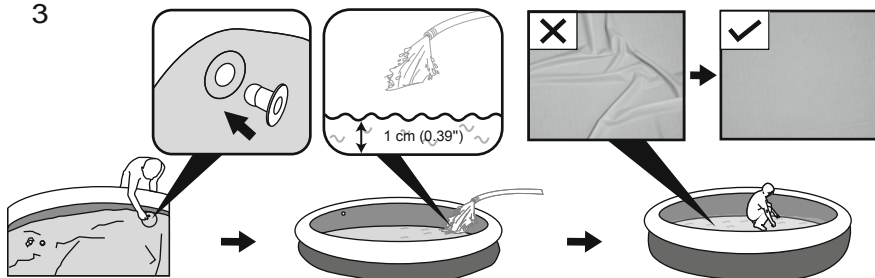
1



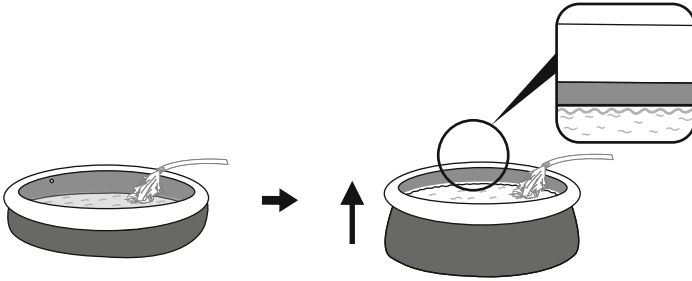
2



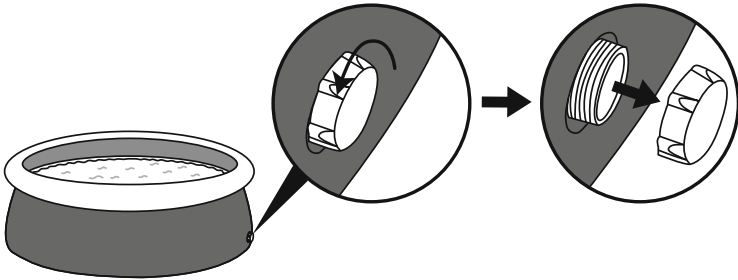
3



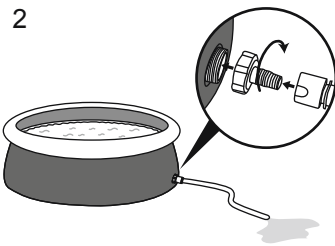
4



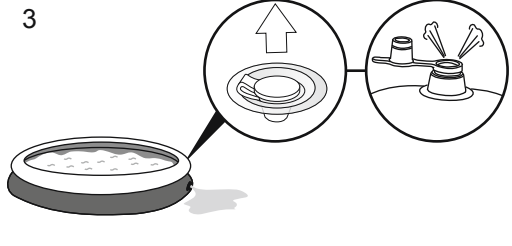
1



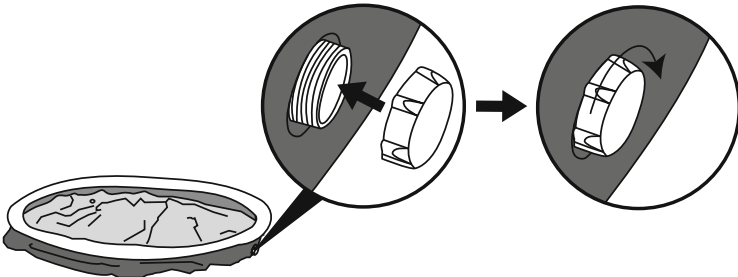
2



3



4





INSTRUKCJA OBSŁUGI



Odwiedź kanał Bestway na YouTube

WAŻNE INSTRUKCJE BEZPIECZEŃSTWA

OSTRZEŻENIE

PRZECZYTAJ I PRZESTRZEGAJ WSZYSTKICH INSTRUKCJI.

- Uważnie przeczytaj, zrozum i przestrzegaj wszystkich informacji zawartych w niniejszej instrukcji obsługi przed montażem i użytkowaniem basenu. Te ostrzeżenia, instrukcje i wytyczne dotyczące bezpieczeństwa odnoszą się do niektórych typowych zagrożeń związanych z rekreacją w wodzie, ale nie mogą obejmować wszystkich zagrożeń i niebezpieczeństw we wszystkich przypadkach. Zawsze należy zachować ostrożność, zdrowy rozsądek i zdrowy osąd, gdy cieszysz się jakąkolwiek aktywnością w wodzie. Zachowaj te informacje do wykorzystania w przyszłości. Ponadto w zależności od typu basenu można podać następujące informacje.
- Przechowuj te instrukcje w bezpiecznym miejscu. Jeśli brakuje instrukcji, skontaktuj się z producentem lub wyszukaj ją na stronie www.bestwaycorp.com.
- Wyznacz kompetentną osobę dorosłą do nadzorowania basenu za każdym razem, gdy jest on używany.
- Barierki, przykrycia basenowe, alarmy basenowe lub podobne urządzenia zabezpieczające są pomocne, ale nie zastępują ciągłego i kompetentnego nadzoru osoby dorosłej.

Bezpieczne korzystanie z basenu

- Zachęć wszystkich użytkowników, zwłaszcza dzieci, do nauki pływania.
- Naucz się podstawowych zabiegów resuscytacyjnych (RKO w resuscytacji krążeńiowo-oddechowej) i regularnie odświeżaj tę wiedzę. Może to mieć znaczenie ratujące życie w nagłych wypadkach.
- Poinstruj wszystkich użytkowników basenu, w tym dzieci, co robić w sytuacji awaryjnej.
- Nigdy nie nurkuj w płytkiej akwenu. Może to prowadzić do poważnych obrażeń lub śmierci.
- Nie korzystaj z basenu pod wpływem alkoholu lub leków, które mogą osłabić Twoją zdolność do bezpiecznego korzystania z basenu.

Urządzenia bezpieczeństwa

- Aby zapobiec utonięciu dzieci, zaleca się zabezpieczenie dostępu do basenu urządzeniem zabezpieczającym. Aby uniemożliwić dzieciom wspinanie się po zaworze wlotowym i wylotowym, zaleca się zainstalowanie bariery (i zabezpieczenie wszystkich drzwi i okien, jeśli ma to zastosowanie), aby uniemożliwić nieautoryzowany dostęp do basenu.

Sprzęt bezpieczeństwa

- Zaleca się przechowywanie sprzętu ratowniczego (np. bojki) przy basenie.
- Trzymaj w pobliżu basenu działający telefon i listę numerów alarmowych.
- Kiedy używane są przykrycia basenowe, należy je całkowicie usunąć z powierzchni wody przed wejściem do basenu.
- Chroń użytkowników basenu przed chorobami związanymi z wodą, dbając o uzdatnianie wody w basenie i dbając o odpowiednią higienę. Zapoznaj się z wytycznymi dotyczącymi uzdatniania wody w instrukcji obsługi.
- Przechowuj chemikalia (np. środki do uzdatniania wody, czyszczenia lub dezynfekcji) poza zasięgiem dzieci.
- Używaj oznakowania zgodnie z poniższym opisem. Oznakowanie ma być umieszczone w widocznym miejscu w odległości 2m od basenu.



Trzymaj dzieci pod nadzorem w środowisku wodnym. Zakaz nurkowania.

- Demontowalne drabiny należy ustawić na poziomej powierzchni.
- Niezależnie od materiałów użytych do budowy basenu, dostępne powierzchnie muszą być regularnie sprawdzane, aby uniknąć obrażeń.
- Regularnie monitoruj śruby i wkręty. Usuń drzazgi lub wszelkie ostre krawędzie, aby uniknąć obrażeń.
- Nie zostawiaj osuszonego basenu na zewnątrz. Pusty basen może ulec deformacji i/lub przemieszczeniu pod wpływem wiatru.
- Jeśli masz pompę filtrującą, zapoznaj się z instrukcją obsługi pompy.
- Pompy nie można używać, gdy w basenie znajdują się ludzie!
- Jeśli masz drabinę, zapoznaj się z instrukcją obsługi drabiny.
- **OSTRZEŻENIE!** Korzystanie z basenu oznacza przestrzeganie instrukcji bezpieczeństwa opisanych w instrukcji obsługi i konserwacji. Aby zapobiec utonięciu lub innym poważnym urazom należy zwrócić szczególną uwagę na możliwość nieoczekiwanego wejścia do basenu dzieci poniżej 5 roku życia poprzez zabezpieczenie dostępu do niego, a w okresie kąpieli pod stałą opieką dorosłych.

Bezpieczeństwo osób nie pływających

- Ciągły, aktywny i czynny nadzór nad słabymi pływakami i osobami niepływającymi przez kompetentną osobę dorosłą jest wymagany przez cały czas (pamiętając, że dzieci poniżej piątego roku życia są najbardziej narażone na utonięcie).
- Osoby słabo umiające pływać lub nie umiające pływać powinny nosić osobiste wyposażenie ochronne podczas korzystania z basenu.
- Gdy basen nie jest używany lub nie jest nadzorowany, usuń wszystkie zabawki z basenu i jego otoczenia, aby nie przyciągać do niego dzieci.

PROSIMY O UWAGNE PRZECZYTANIE I ZACHOWANIE DO WYKORZYSTANIA W PRZYSZŁOŚCI.

KONFIGURACJA WSTĘPNA

LISTA KONTROLNA

Sprawdź części wewnątrz instrukcji. Sprawdź, czy elementy wyposażenia odpowiadają modelowi, który zamierzałeś kupić. W przypadku jakichkolwiek uszkodzonych lub brakujących części w momencie zakupu, odwiedź naszą stronę internetową bestwaycorp.com/support.

WYBIERZ WŁAŚCIWĄ LOKALIZACJĘ

Powierzchnia wybrana do montażu basenu musi spełniać następujące warunki:

- Ze względu na łączny ciężar wody wewnątrz basenu i użytkowników basenu niezwykle ważne jest, aby powierzchnia wybrana do montażu basenu była w stanie równomiernie utrzymać całkowity ciężar przez cały czas gdy basen jest zmontowany. Wybierając powierzchnię należy wziąć pod uwagę, że woda może wypływać z basenu podczas użytkowania lub gdy pada deszcz. Jeśli woda zmiękczy powierzchnię, może stracić zdolność do utrzymywania ciężaru basenu.
 - Powierzchnia musi być płaska i gładka. Jeśli powierzchnia jest nachylona lub nierówna, może to spowodować nie równoważone obciążenie konstrukcji basenu. Może to uszkodzić punkty zgrzewania niecki. W najgorszych przypadkach basen może się zawalić, powodując poważne obrażenia ciała i/lub uszkodzenia mienia osobistego.
 - Zalecamy ustawienie basenu z dala od wszelkich przedmiotów, z których dzieci mogłyby się wspiąć.
 - Ustaw basen w pobliżu odpowiedniego systemu odwadniającego, aby poradzić sobie z przepelnieniem lub opróżnieniem basenu.
 - Wybrana powierzchnia musi być wolna od wszelkiego rodzaju obiektów. Ze względu na ciężar wody każdy przedmiot pod basenem może uszkodzić lub przebić dno basenu.
 - Wybrana powierzchnia musi być wolna od agresywnych roślin i gatunków chwastów. Te rodzaje silnej roślinności mogą przebić poszycie i powodować wycieki wody. Trawa lub inna roślinność, która może powodować powstawanie nieprzyjemnego zapachu lub szlamu, musi zostać wyeliminowana z miejsca ustawienia.
 - W wybranej lokalizacji nie mogą znajdować się napowietrzne linie energetyczne ani drzewa. Upewnij się, że lokalizacja nie zawiera żadnych podziemnych rur, przewodów ani kabli.
 - Wybrana pozycja musi znajdować się daleko od wejścia do domu. Nie ustawiaj żadnego sprzętu ani innych mebli wokół basenu. Woda, która wydostaje się z basenu podczas użytkowania lub z powodu wad produktu, może uszkodzić meble w domu lub wokół basenu.
 - Wybrana powierzchnia musi być płaska i bez dziur, które mogą uszkodzić materiał poszycia.
- Sugerowane powierzchnie ustawienia:** trawa, ziemia, beton i wszystkie inne powierzchnie, które spełniają powyższe warunki ustawienia.
- Powierzchnie, których należy unikać:** błoto, piasek, żwir, pokład, balkon, podjazd, platforma, miękka/luźna gleba lub inna powierzchnia, która nie spełnia powyższych warunków ustawienia.
- Sprawdź w lokalnej radzie miasta przepisy dotyczące ogrodzenia, barier, oświetlenia i wymogów bezpieczeństwa oraz upewnij się, że przestrzegasz wszystkich przepisów.
 - Jeśli w zestawie znajduje się pompa i/lub drabina, należy zapoznać się z instrukcją obsługi pompy i/lub drabiny, aby uzyskać instrukcje dotyczące bezpieczeństwa i instalacji. Drabina musi pasować do rozmiaru basenu.
 - Jeżeli podczas rozstawiania konieczna jest zmiana położenia basenu, należy podnieść poszycie i nie ciągnąć go po ziemi; tarcie między materiałem PVC a ziemią może uszkodzić nieckę basenu.
 - **Postępuj zgodnie z ważnymi instrukcjami powyżej, aby wybrać odpowiednią powierzchnię i lokalizację do ustawienia basenu. Uszkodzone części basenu, ze względu na fakt, że powierzchnia ustawienia i lokalizacja nie jest zgodna z instrukcją, nie będą traktowane jako wada fabryczna, zostaną pozbawione gwarancji i wszelkich roszczeń serwisowych.**

MONTAŻ

SKŁADANIE

- Aby uzyskać instrukcje montażu, postępuj zgodnie z rysunkami wewnątrz instrukcji. Rysunki służą wyłącznie do celów ilustracyjnych. Może nie odzwierciedlać rzeczywistego produktu. Nie skalowalne.
- Instalacja trwa zwykle około 10 minut przy 1-2 osobach, nie licząc napętlania.
- Bestway nie ponosi odpowiedzialności za jakiegokolwiek uszkodzenia basenu spowodowane niewłaściwą obsługą lub nieprzestrzeganiem tych instrukcji.
- Zdecydowanie zalecamy otwieranie opakowania i montaż basenu, gdy temperatura otoczenia przekracza 15°C / 59°F; materiał PVC poszycia stanie się bardziej elastyczny i łatwiejszy w montażu.

INFORMACJA O POMPOWANIU

- Ostrożnie napompuj górny pierścień; zaleca się użycie niskociśnieniowej pompy elektrycznej lub ręcznej pompy do napompowania górnego pierścienia.
- Kiedy górny pierścień osiągnie właściwe ciśnienie powinien być nieco sztywny w dotyku. Nadmierne napompowanie górnego pierścienia może spowodować trwałe odkształcenie lub uszkodzenia ze względu na wysoką elastyczność materiału PVC.
- Aby wydłużyć żywotność górnego pierścienia, zalecamy dodawanie powietrza jak najmniej razy w ciągu sezonu. Jeśli górny pierścień stanie się miękki, poczekaj do zachodu słońca z ponownym napętlaniem, aż stanie się nieco sztywny w dotyku.

NAPEŁNIANIE BASENU WODĄ

- Nie pozostawiaj basenu bez nadzoru podczas napętlania wodą.
- Napętlaj wodą, aż ściana będzie wyprostowana, a woda dotrze do linii zgrzewu. **NIE NALEŻY PRZEPEŁNIAĆ**, ponieważ może to spowodować destrukcję basenu. W czasie intensywnych opadów może być konieczne opróżnienie części wody, aby upewnić się, że poziom jest prawidłowy.
- Gdy basen jest całkowicie napętlony, sprawdź, czy woda nie jest "wyżej" z żadnej strony, aby upewnić się, że basen jest wypoziomowany
- Basen nie jest wypoziomowany, spuść wodę i wyrównaj grunt. Nigdy nie próbuj przenosić basenu z wodą, ponieważ może to spowodować poważne obrażenia ciała lub uszkodzenie basenu.
- Twój basen może wykazywać duży nacisk. Jeśli Twój basen ma wybrzuszenia lub nierówne boki, oznacza to, że basen nie jest wypoziomowany, boki mogą pęknąć, a woda może nagle wypłynąć, powodując poważne obrażenia ciała i/lub uszkodzenie mienia.

KONSERWACJA

Jeśli nie zastosujesz się do poniższych wskazówek dotyczących konserwacji, Twoje zdrowie może być zagrożone, zwłaszcza Twoich dzieci.

WODA

- Niezbędne jest utrzymywanie wody w basenie w czystości i równowadze chemicznej. Samo czyszczenie wkładu filtra nie wystarczy do prawidłowej konserwacji; zalecamy stosowanie chemii basenowej do utrzymania chemii wody oraz tabletek chloru lub bromu (nie używaj granulek) z dozownikiem chemii.

- Jakość wody jest bezpośrednio związana z częstotliwością użytkowania, liczbą użytkowników i ogólną konserwacją basenu. Wodę należy wymieniać co 3 dni, jeśli nie przepływa się z nią obróbki chemicznej. Zdecydowanie zaleca się używanie do napełniania wody z kranu, aby zminimalizować wpływ niepożądanego zawartości, takiej jak minerały.
- Zalecamy wzięcie prysznica przed skorzystaniem z basenu, ponieważ produkty kosmetyczne, balsamy i inne pozostałości na skórze mogą szybko pogorszyć jakość wody.
- Regularnie czyścić basen, aby uniknąć osiadłego brudu.
- Umieść wiadro z wodą obok basenu, aby oczyścić stopy użytkowników przed wejściem do basenu.
- Konserwację chemiczną należy przeprowadzać za pomocą ChemConnect lub chemicznego pływaka; nie wyrzucaj produktów chemicznych bezpośrednio do wody, substancja chemiczna osadza się na dnie i uszkadza materiał oraz odbarwia PVC.

Tabletki chemiczne (brak w zestawie):

- Zakupiony zestaw basenowy może nie zawierać żadnych dozowników; w takim przypadku możesz go kupić, odwiedzając naszą stronę internetową www.bestwaycorp.com lub u najbliższego dealera basenów.
- Wyjmij dozownik chemii z basenu, gdy basen jest w użyciu.
- Po wykonaniu konserwacji chemicznej i przed użyciem basenu użyj zestawu testowego (brak w zestawie), aby sprawdzić skład chemiczny wody. Zalecamy utrzymanie równowagi chemicznej wody, jak pokazano w poniższej tabeli.

Parametry	Wartości
Przejrzystość wody	wyraźny widok na dno basenu
Kolor wody	żaden kolor nie powinien być widoczny
Zmętnienie w FNU/NTU	max. 1,5 (najlepiej mniej niż 0,5)
Stężenie azotanów w mg/l	max. 20
Całkowity węgiel organiczny (TOC) w mg/l	max. 4,0
Potencjał redoks wobec Ag/AgCL 3,5 m KCl w mV	min. 650
Wartość pH	6,8 do 7,6
Wolny aktywny chlor (bez kwasu cyjanurowego) w mg/l	0,3 do 1,5
Wolny chlor stosowany w połączeniu z kwasem cyjanurowym w mg/l	1,0 do 3,0
Kwas cyjanurowy w mg/l	max. 100
Chlor związany w mg/l	max. 0,5 (najlepiej blisko 0,0 mg/l)

- Uszkodzenia basenu wynikające z niewłaściwego użycia środków chemicznych i niewłaściwego gospodarowania wodą w basenie nie są objęte gwarancją.
- Nadmierne użycie środków chemicznych odbarwi druk i wszystkie punkty materiału basenu; w najgorszych przypadkach uszkodzi strukturę nieckii basenowej.
- Chemikalia basenowe są potencjalnie toksyczne i należy się z nimi obchodzić ostrożnie. Opary chemiczne oraz nieprawidłowe oznakowanie i przechowywanie pojemników na chemikalia stwarzają poważne zagrożenie dla zdrowia.
- Aby uzyskać więcej informacji na temat konserwacji chemikaliów, skonsultuj się z lokalnym sprzedawcą basenów lub chemikaliów. Zwróć szczególną uwagę na instrukcje producenta chemikaliów.
- Pompa służy do cyrkulacji wody i filtrowania małych cząstek. Aby woda w basenie była czysta i higieniczna, musisz również dodawać środki chemiczne.

POSZYCIE

- Sugerujemy zakup przykrycia basenu, jeśli nie jest dołączony do zestawu, i przykrycie go, gdy nie jest używany, aby zapobiec uszkodzeniu górnego pierścienia. Delikatnie wyczyść wszelkie zabrudzenia na górnym pierścieniu czystą szmatką.

DEMONTAŻ I PRZECHOWYWANIE

OPRÓŻNIANIE I WYPUSZCZANIE POWIETRZA

- W celu opróżnienia i spuszczenia powietrza postępuj zgodnie z rysunkami wewnątrz instrukcji. Rysunki służą wyłącznie do celów ilustracyjnych. Może nie odzwierciedlać rzeczywistego produktu. Nie skalowalne.
- Aby spuścić wodę w basenie, sprawdź lokalne przepisy dotyczące drenażu.

CZYSZCZENIE

- Oplucz poszycie basenu wodą z kranu, aby całkowicie usunąć wszelkie pozostałości chemikaliów lub brudu.
- Pozostaw basen na słońcu, aż całkowicie wyschnie.
- Aby całkowicie usunąć pozostałą wodę, wytrzyj poszycie basenu suchą szmatką.

PRZECHOWYWANIE

- Usuń wszystkie akcesoria; upewnij się, że nieckia basenowa i akcesoria są całkowicie czyste i suche przed przechowywaniem. Jeśli basen nie jest całkowicie suchy, może powstać pleśń i uszkodzić poszycie basenu w okresie przechowywania.
- Gdy basen jest całkowicie suchy, posyp go talkiem, aby zapobiec sklejanemu się basenu.
- Zdecydowanie zalecamy demontaż basenu, gdy temperatura otoczenia jest niższa niż 10°C / 50°F.
- Złóż nieckę basenową tylko wtedy, gdy temperatura otoczenia przekracza 10°C / 50°F. Przechowuj basen w suchym miejscu o umiarkowanej temperaturze między 10°C / 50°F a 38°C / 100°F i umieść poszycie basenu i wszystkie akcesoria w pudełku kartonowym, aby lepiej chronić materiał PVC w okresie zimowym.

NAPRAWA

W przypadku wycieku, zalataj basen za pomocą dołączonej do zestawu podwodnej łatki samoprzylepnej. Instrukcje można znaleźć w często zadawanych pytaniach w sekcji pomocy na naszej stronie internetowej, www.bestwaycorp.com/support.