



58649

©2022 Bestway Inflatables & Material Corp.

All rights reserved/Tous droits réservés/Todos los derechos reservados/Alle Rechte vorbehalten/Tutti i diritti riservati

Trademarks used in some countries under license from/

Marques utilisées dans certains pays sous la licence de/

Marcas comerciales utilizadas en algunos países bajo la licencia de/

Die Warenzeichen werden in einigen Ländern verwendet unter Lizenz der/

Marchi utilizzati in alcuni paesi concessi in licenza a

Bestway Inflatables & Material Corp., Shanghai, China

Manufactured, distributed and represented in the European Union by/

Fabriqués, distribués et représentés dans l'Union Européenne par/Fabricado, distribuido y representado en la Unión Europea por/

Hergestellt, vertrieben und in der Europäischen Union vertreten von/Prodotto, distribuito e rappresentato nell'Unione Europea da

Bestway Europe S.p.a., Via Resistenza, 5, 20098 San Giuliano Milanese (Milano), Italy

Distributed in Latin America by/Distribué en Amérique latine par/Distribuido en Latinoamérica por/Distribuido na América Latina por

Bestway Central & South America Ltda, Salar Ascotan 1282, Parque Enea, Pudahuel, Santiago, Chile

Distributed in Australia & New Zealand by **Bestway Australia Pty Ltd, Unit 2/98-104 Camarvon St Silverwater, NSW 2128, Australia**

Tel: Australia: (+61) 2 9037 1388; New Zealand: 0800 142 101

Distributed in United Kingdom by **Bestway Corp UK Ltd, 8 Wentworth Road, Heathfield Industrial Estate, Newton Abbot, Devon, TQ12 6TL**

Exported by/Exporté par/Exportado por/Exportiert von/Esportato da

Bestway (Hong Kong) International Ltd./Bestway Enterprise Company Limited

Suite 713, 7/Floor, East Wing, Tsim Sha Tsui Centre, 66 Mody Road, Kowloon, Hong Kong

www.bestwaycorp.com

INSTRUKCJA OBSŁUGI

Model 58649

OSTRZEŻENIE BEZPIECZEŃSTWA

- (1) To urządzenie może być używane przez dzieci w wieku od 8 lat i starsze oraz osoby o ograniczonych zdolnościach fizycznych, sensorycznych lub umysłowych lub bez doświadczenia i wiedzy, jeśli są one pod nadzorem lub zostały poinstruowane dotyczące korzystania z urządzenia w bezpieczny sposób i rozumieją zagrożenia zaangażowany. Dzieci nie powinny bawić się urządzeniem. Dzieci bez nadzoru nie mogą czyścić ani konserwować urządzenia.
 - (2) Urządzenie może być używane wyłącznie z zasilaczem zgodnym z EN 61558-1 i EN 61558-2-16. Może być zasilany wyłącznie niskim, bezpiecznym napięciem, odpowiadającym oznaczeniu na urządzeniu.
 - (3) To urządzenie zawiera baterie, które mogą być wymieniane tylko przez wykwalifikowany personel.
 - (4) To urządzenie zawiera niewymienne baterie
- OSTRZEŻENIE: Do ładowania akumulatora należy używać wyłącznie odłączanego zasilacza zgodnego z EN 61558-1 i EN 61558-2-16.
- (5) Odkurzacz przeznaczony jest do czyszczenia basenu, SPA.
 - (6) Podczas używania używaj oryginalnych baterii i przewodu USB.
 - (7) Ładowanie tylko wtedy, gdy odkurzacz jest wyłączony.
 - (8) Umieść odkurzacz w czystym i suchym miejscu. Nie wystawiaj go na działanie słońca ani w pobliżu materiałów wybuchowych.
 - (9) Worek filtrujący można łatwo uszkodzić, gdy pod wodą znajdują się ostre przedmioty.

- (10) Nie zbliżaj się do głowicy próżniowej podczas jej pracy, ze względu na jej moc ssania, szczególnie w przypadku ludzkiego ciała, zwierząt, włosów lub odzieży.
- (11) Nie wylewaj oleju smarnego, ponieważ powoduje to zanieczyszczenie wody.
- (12) Czystsze warunki pracy:
(12-1) Głębokość wody od 50 cm do 256 cm
(12-2) Temperatura wody: 4 ° C (39,2 ° F) -35 ° C (95 ° F)
- (13) ZACHOWAJ TE INSTRUKCJE

Powyższe ostrzeżenia i przestrogi nie uwzględniają wszystkich możliwych przypadków zagrożenia i / lub poważnych obrażeń. Właściciele basenów / spa powinni zawsze zachować szczególną ostrożność i zdrowy rozsądek podczas obsługi odkurzacza.

OSTRZEŻENIE EKSPLOATACYJNE

UWAGA: Po całkowitym naładowaniu wskaźnik ładowania zaświeci się na zielono.

UWAGA: Odkurzacze ładuj 5-6 godzin przed pierwszym użyciem. Zwykle odkurzacze mogą działać około 50 minut po całkowitym naładowaniu.

ROZWIĄZYWANIE PROBLEMÓW

Problemy	Możliwe powody	Rozwiązania
Urządzenie nie działa	Rozładowana bateria	Naładuj, może normalnie działać przez 50 minut po naładowaniu.
	Uszkodzenie baterii	Skontaktuj się ze sprzedawcą w celu wymiany Ostrzeżenie! W celu wymiany należy zakupić oryginalne baterie litowe, aby uniknąć uszkodzenia odkurzacza.
Za małe ssanie	Sprawdź poziom naładowania baterii	Naładuj, może normalnie działać przez 50 minut po naładowaniu.
	Sprawdź pojemność worka na śmieci	Usuń na czas nadmiar śmieci z worka siatkowego
Nienormalny hałas	Sprawdź wirnik silnika	Odkręć głowicę ssącą, aby wyczyścić ciało obce na wirniku
	Wirnik silnika jest uszkodzony	Zwróć się do sklepu, aby uzyskać pomoc
Odkurzacza nie można naładować	Uszkodzenie baterii	Skontaktuj się ze sprzedawcą w celu wymiany Ostrzeżenie! W celu wymiany należy zakupić oryginalne baterie litowe, aby uniknąć uszkodzenia odkurzacza.
	Uszkodzona ładowarka	Wymień ładowarkę
	Kabel do ładowania USB jest uszkodzony	Skontaktuj się ze sprzedawcą w celu wymiany Ostrzeżenie! Niewłaściwa ładowarka spowoduje uszkodzenie maszyny, akumulatora i przewodu. W tym przypadku nie ma gwarancji.

UTYLIZACJA



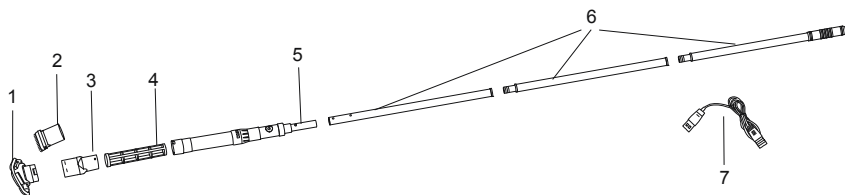
Znaczenie symbolu przekreślonego śmietnika na kółkach:

Zużytych produktów elektrycznych nie należy wyrzucać razem z odpadami domowymi.

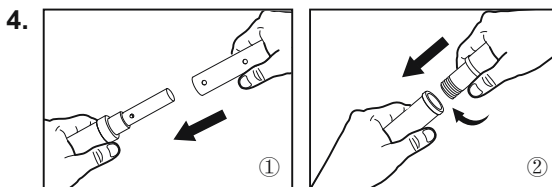
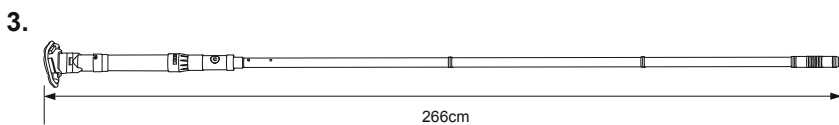
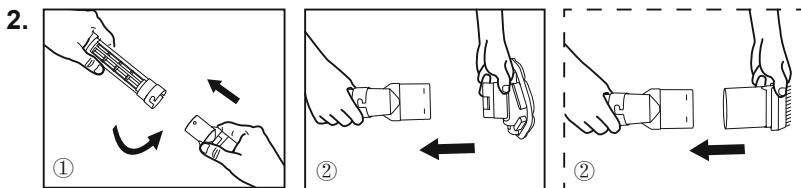
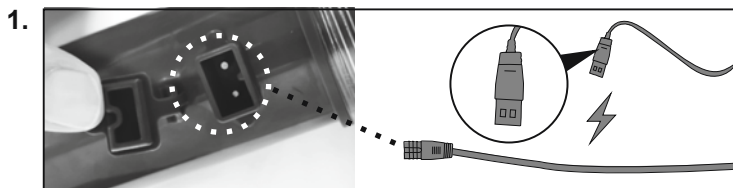
Sprzęt elektryczny i elektroniczny zawiera substancje, które w przypadku braku właściwego recyklingu mogą być groźne dla ludzkiego zdrowia i środowiska.

Zużyty produkt oddaj do miejsca zajmującego się recyklingiem. Skontaktuj się z lokalnymi władzami lub sprzedawcą w celu uzyskania porady na temat recyklingu.

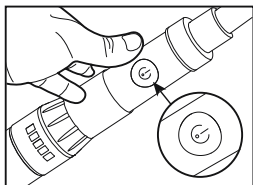
LISTA CZĘŚCI



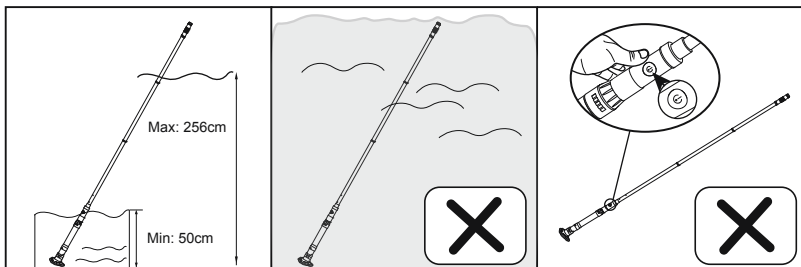
MONTAŻ



5.



6.



JAK CZYŚCIĆ PRODUKT

