



# 58665

©2022 Bestway Inflatables & Material Corp.

All rights reserved/Tous droits réservés/Todos los derechos reservados/Alle Rechte vorbehalten/Tutti i diritti riservati

Trademarks used in some countries under license from/

Marques utilisées dans certains pays sous la licence de/

Marcas comerciales utilizadas en algunos países bajo la licencia de/

Die Warenzeichen werden in einigen Ländern verwendet unter Lizenz der/

Marchi utilizzati in alcuni paesi concessi in licenza a

**Bestway Inflatables & Material Corp., Shanghai, China**

Manufactured, distributed and represented in the European Union by/

Fabriqués, distribués et représentés dans l'Union Européenne par/Fabricado, distribuido y representado en la Unión Europea por/

Hergestellt, vertrieben und in der Europäischen Union vertreten von/Prodotto, distribuito e rappresentato nell'Unione Europea da

**Bestway Europe S.p.a., Via Resistenza, 5, 20098 San Giuliano Milanese (Milano), Italy**

Distributed in Latin America by/Distribué en Amérique latine par/Distribuido en Latinoamérica por/Distribuído na América Latina por

**Bestway Central & South America Ltda, Salar Ascotan 1282, Parque Enea, Pudahuel, Santiago, Chile**

Distributed in Australia & New Zealand by **Bestway Australia Pty Ltd, Unit 2/98-104 Carnarvon St Silverwater, NSW 2128, Australia**

Tel: Australia: (+61) 2 9037 1388; New Zealand: 0800 142 101

Distributed in United Kingdom by **Bestway Corp UK Ltd, 8 Wentworth Road, Heathfield Industrial Estate, Newton Abbot, Devon, TQ12 6TL**

Exported by/Exporté par/Exportado por/Exportiert von/Esportato da

**Bestway (Hong Kong) International Ltd./Bestway Enterprise Company Limited**

Suite 713, 7/Floor, East Wing, Tsim Sha Tsui Centre, 66 Mody Road, Kowloon, Hong Kong

[www.bestwaycorp.com](http://www.bestwaycorp.com)

# OSTRZEŻENIE EKSPLOATACYJNE

## WAŻNE INSTRUKCJE BEZPIECZEŃSTWA

PRZECZYTAJ I POSTĘPUJ ZGODNIE Z WSZYSTKIMI INSTRUKCJAMI.

**OSTRZEŻENIE:** Aby zmniejszyć ryzyko obrażeń, dzieci nie powinny obsługiwać tego urządzenia.

**OSTRZEŻENIE:** Tylko osoby dorosłe mogą montować lub demontować produkt.

**OSTRZEŻENIE:** Nie należy usuwać ani blokować otworu wpływu podczas gdy pompa filtrująca/filtr piaskowy działa.

**OSTRZEŻENIE:** Uwważaj na ręce i włosy, utrzymując je z dala od odkurzacza basenowego, podczas działania pompy filtrującej / filtra piaskowego.

**OSTRZEŻENIE:** Nie używaj pompy filtrującej/filtra piaskowego podczas użytkowania basenu.

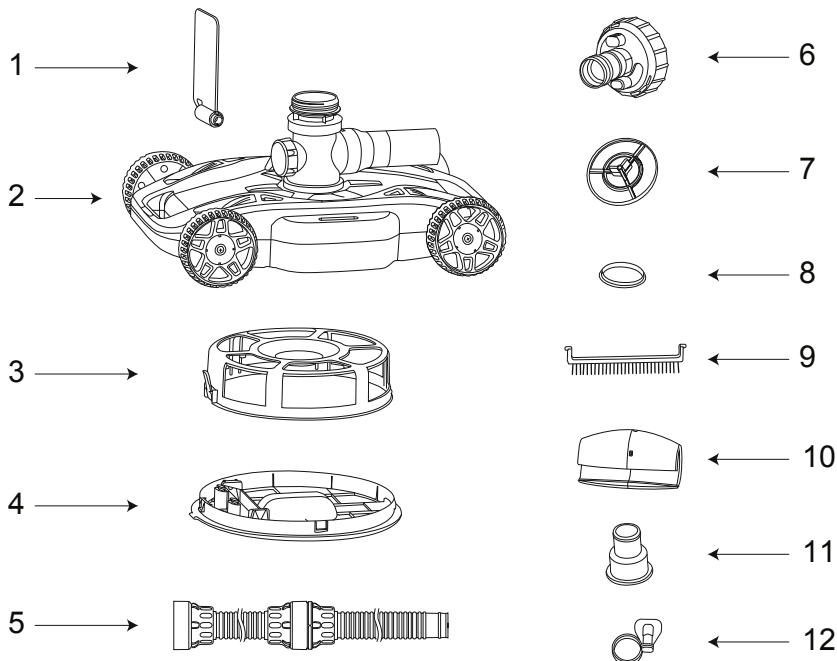
**OSTRZEŻENIE:** Przed użyciem upewnij się, że pompa filtrująca/filtr piaskowy jest odłączona/y, w przeciwnym wypadku istnieje ryzyko ciężkich obrażeń lub śmierci.

**UWAGA:** Przed nakryciem basenu pokrywą wyjmij z niego produkt.

**UWAGA:** Rysunki zostały zamieszczone wyłącznie w celach ilustracyjnych. Mogą odbiegać one od rzeczywistego wyglądu produktu. Nie wykonane w skali.

## LISTA CZĘŚCI

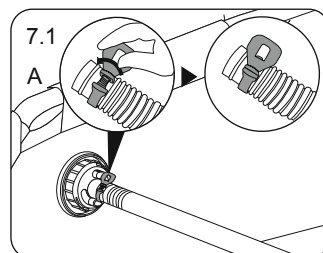
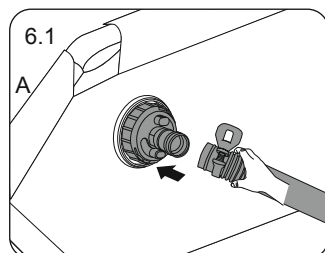
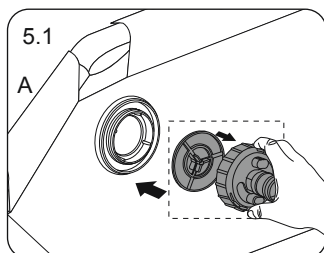
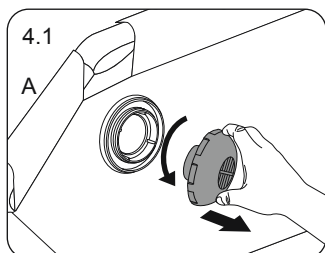
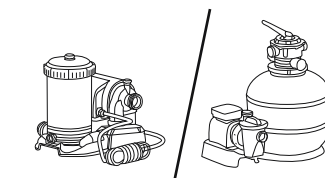
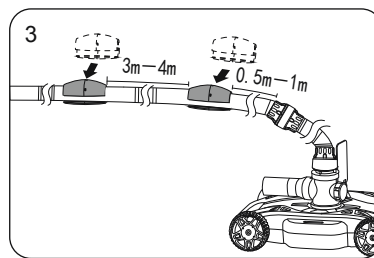
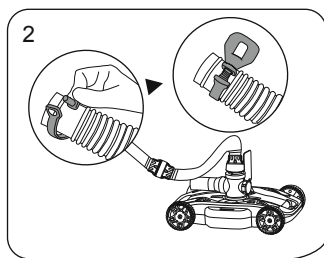
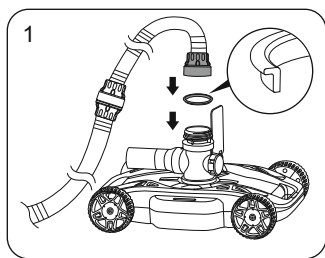
POZYCJA	NAZWA	ILOŚĆ
1	Kłapa	1
2	Korpus główny	1
3	Komora na nieczystości	1
4	Dolna pokrywa	1
5	Wąż	1
6	Zawór nadmiarowy ciśnienia	1
7	Filtr zaworu bezpieczeństwa	1
8	Uszczelka	1
9	Szczotka	1
10	Pływak	2
11	Adapter węża	1
12	Obejma węża	1

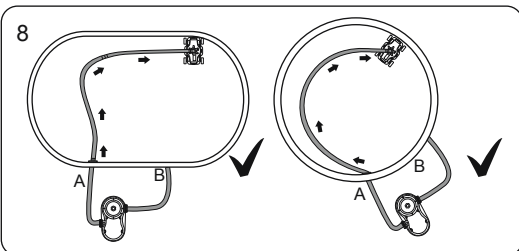
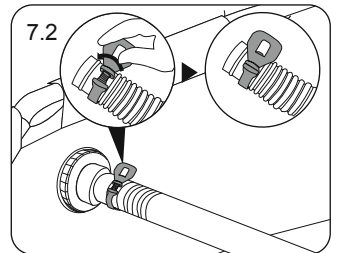
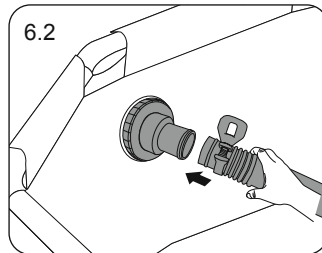
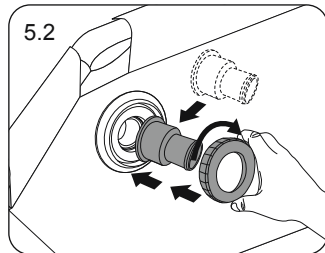
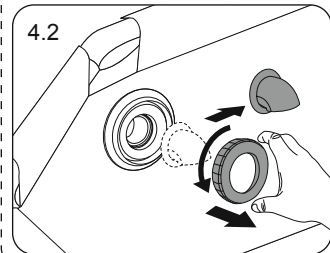
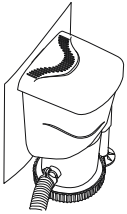


Odpowiednia pompa: 1,500-3,200 gal./h pompa z filtrem lub filtracja piaskowa

Odpowiedni Basen: Basen naziemny 22' (6.7 m) lub poniżej

## MONTAŻ



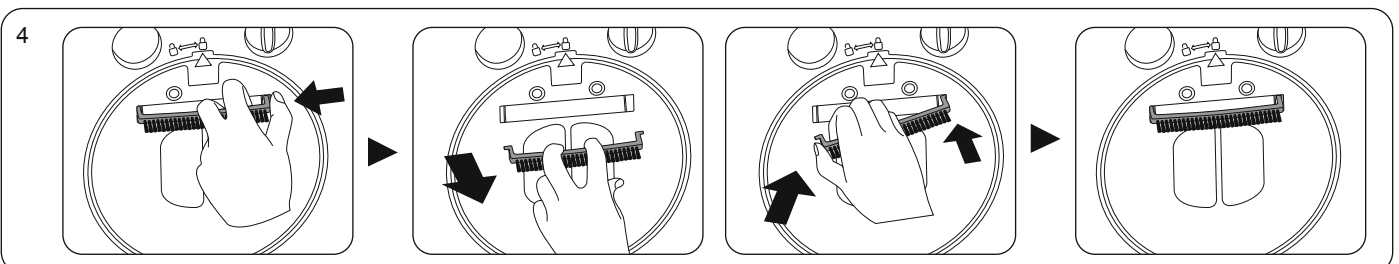
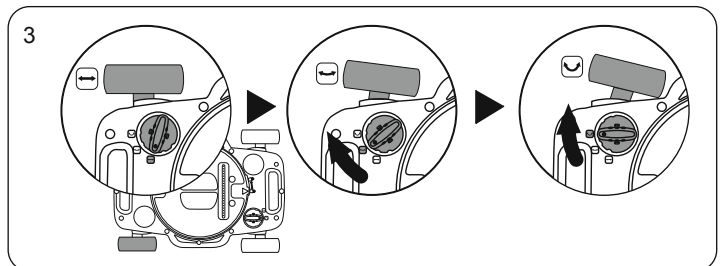
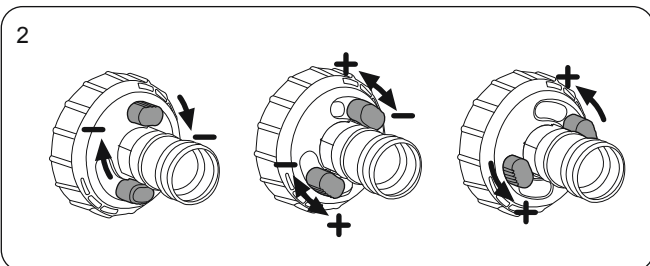
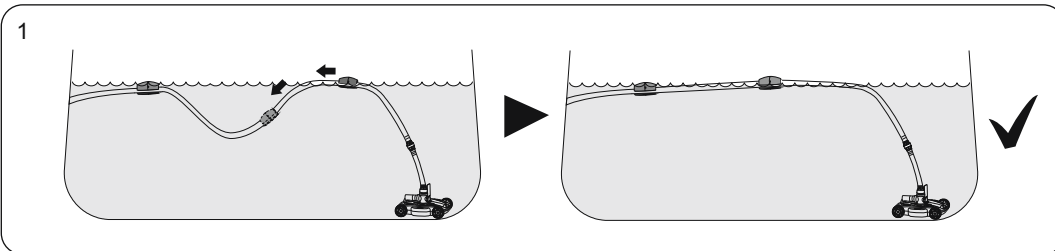


## JAK KORZYSTAĆ Z PRODUKTU

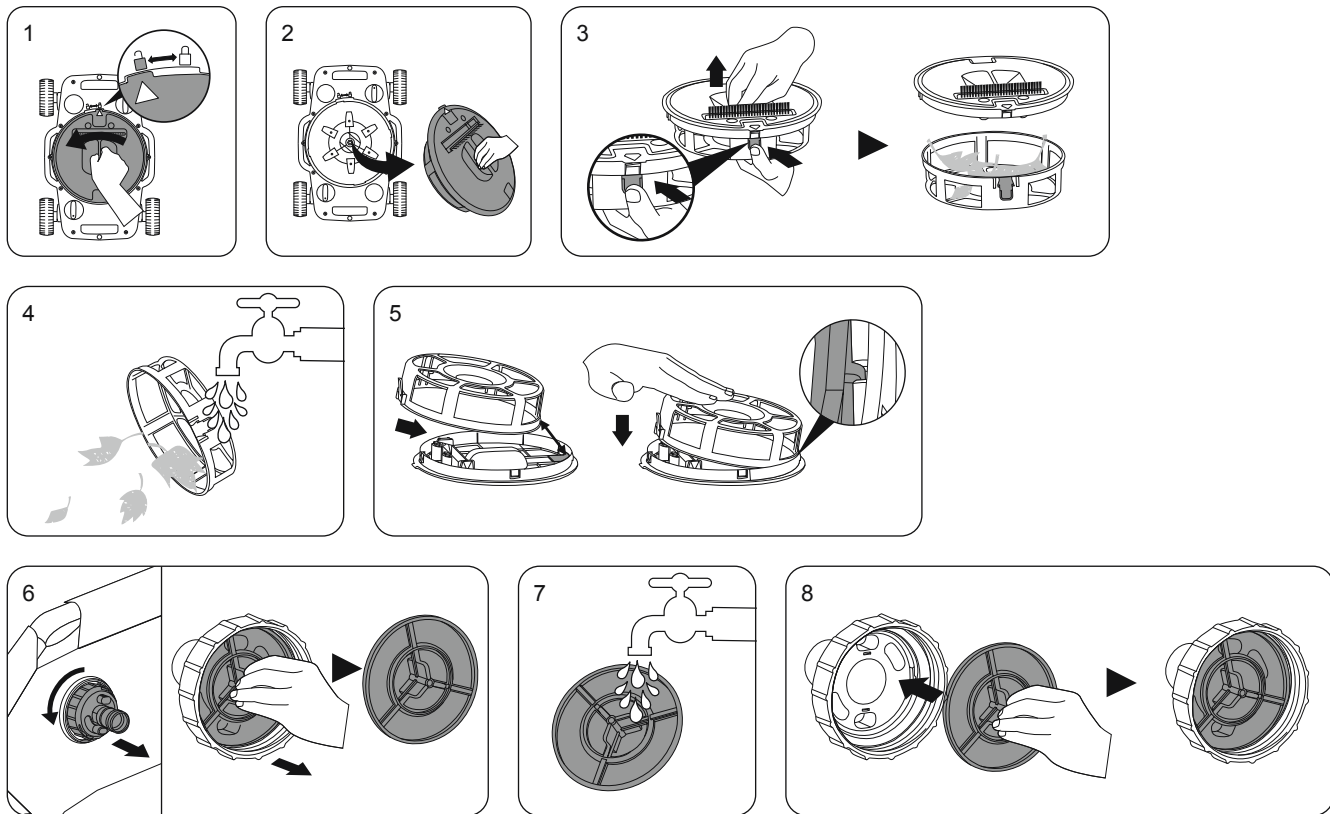
Jeśli podczas pracy wystąpią poniższe sytuacje, postępuj zgodnie z ilustracją, aby utrzymać robota w jak najlepszym stanie.

1. Podczas pracy, jeśli wąż opadnie poniżej powierzchni wody, należy wyregulować położenie pływaków.
2. Przystosowując się do pompy o wysokim przepływie, w następujących sytuacjach należy zapoznać się ze schematem działania i wyregulować pokrętkę zaworu bezpieczeństwa, aby odpowiednio zmniejszyć prędkość pracy odkurzacza:
  - 2.1. Po wyprostowaniu węża doszło do poważnego zaplątania się węża podczas ciągłej długotrwałej pracy;
  - 2.2. Robot jedzie za szybko, koła się przewracają lub nie poruszają się po dnie basenu.
3. Gdy robot pracuje przez długi czas, jeśli tor jazdy nie obejmuje większości obszaru basenu lub tor jazdy jest powtarzany. Proszę odpowiednio wyregulować pokrętkę kąta koła.
4. Przystosowując się do 1500 gal. pompa filtrująca, wyjmij szczotkę.

**UWAGA:** To normalne, że robot przepuszcza wodę na złączach rur wodnych podczas procesu doprowadzania wody.



## JAK CZYSZCZYĆ PRODUKT



## ROZWIĄZYWANIE PROBLEMÓW

Problem	Możliwa przyczyna	Rozwiązanie
Robot nie łapie nieczystości, porusza się wolno lub w ogóle się nie porusza.	Komora na nieczystości jest pełna	Wyczyść pojemnik na nieczystości. Splucz wodą, aby usunąć zanieczyszczenia.
	Zatkany filtr zaworu bezpieczeństwa	Wyczyść filtr zaworu bezpieczeństwa. Splucz wodą, aby usunąć zanieczyszczenia.
	Mocowanie ssące basenu jest zatkane	Wyczyść złączkę ssącą basenu. Splucz wodą, aby usunąć zanieczyszczenia.
	Wkład filtra lub piasek są zbyt brudne	Pompa filtrująca - Zatrzymaj pompę, zablokuj złącze A i B, aby zapobiec wypływowi wody z basenu i wyczyść wkład filtra lub wymień go w razie potrzeby. Pompa z filtrem piaskowym - Odłącz odkurzacz od basenu, przeprowadź płukanie wsteczne i wypłucz, aby oczyścić piasek.
	Powietrze wewnątrz pompy	Zatrzymaj pompę filtrującą lub filtr piaskowy, usuń powietrze i uruchom ponownie.
	Robot utknął na faldach na dnie	Sprawdź dno basenu. Jeśli są zmarszczki, wy poziomuj basen, aby je zredukować. Sprawdź, czy sito zanieczyszczeń wewnątrz głowicy nie jest zabrudzone. Wyczyść siatkę na zanieczyszczenia. Sprawdź, czy wkład filtra lub piasek filtracyjny nie są zabrudzone. Wyczyść wkład filtra lub wypłucz ponownie piasek filtracyjny.
	Koło jest zakleszczone	Sprawdź i usuń zanieczyszczenia z koła.
	Zawór wodny nie otwarty	Otwórz zawór wodny
	Uszkodzony pojemnik na nieczystości lub filtr zaworu bezpieczeństwa	Wróć do sklepu, aby uzyskać pomoc
Wężę są splątane	Wąż nie jest wyprostowany	Wyłączyć pompę, ponownie podłączyć produkt po przekątnej basenu, wąż wodny powinien mieć kształt litery C, produkt należy włożyć do wody w kierunku węża wodnego.
	Wąż zanurza się w wodzie	Wyreguluj położenie pływaka, aby wąż unosił się na wodzie.
	Prędkość robocza robota jest zbyt duża	Wyregulować zawór bezpieczeństwa
Tor jazdy robota nie może objąć całego basenu	Koła nie są we właściwej pozycji	Wyreguluj kąt skrętu koła